

新记 4#废渣堆对比照



施工前



施工后



施工后

施工中



照片1 人工清除杂草



照片2 人工清除杂草完成后



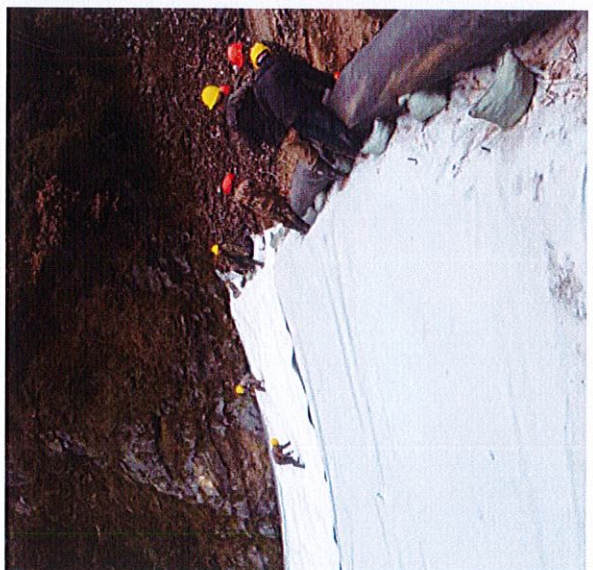
照片3 人工修整坡面



照片4 人工修整坡面



照片5 机械修整坡面



照片6 铺设土工布



照片7 铺设防渗膜



照片8 防渗膜电熔接边



照片9 铺设土工布



照片10 铺设土工格室



照片11 土工格室覆土



照片12 人工开挖水沟基槽



照片 13 人工开挖水沟基槽



照片 14 水沟铺设钢筋



照片 15 人工拌制砼及截水沟底板砼浇筑



照片 16 水沟底板砼浇筑



照片 17 水沟支模



照片 18 水沟砼浇筑



照片 19 完成后的截水沟



照片 20 完成后的排水沟



照片 21 机械开挖挡渣墙基槽



照片 22 挡渣墙支模



照片 23 挡渣墙砼浇筑



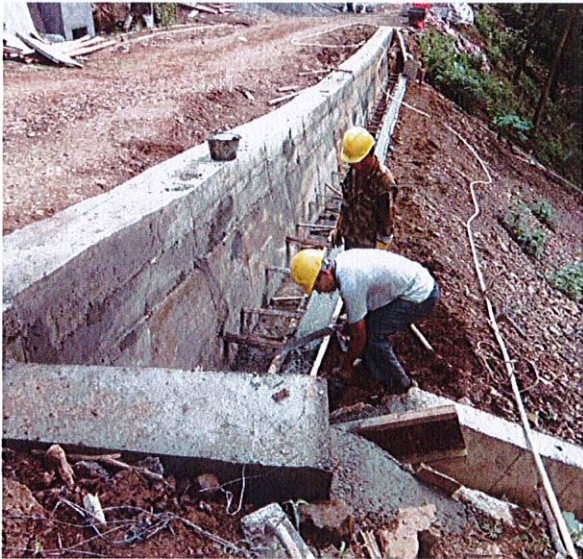
照片 24 完工后的 JIU 挡渣墙-1



照片 25 完工后的 JIU 挡渣墙-2



照片 26 完工后的 JIU 挡渣墙-3



照片 27 完工后的 JIU 挡渣墙-4



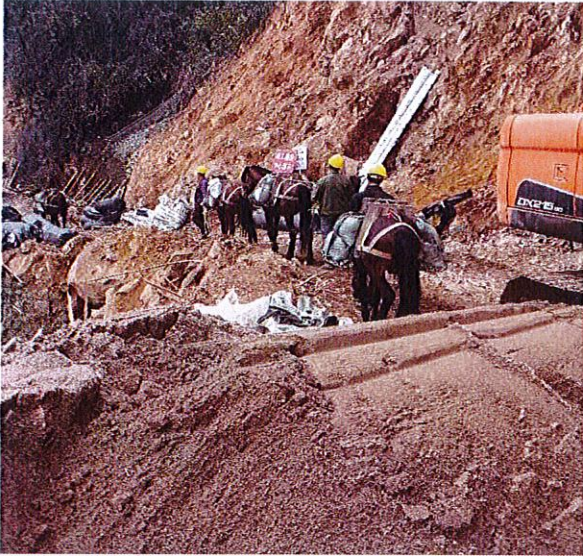
照片 28 人工抬运土工布



照片 29 人工抬运防渗膜



照片 30 马帮转运水泥



照片 31 马帮转运河沙



照片 32 马帮转运模板



照片 33 人工抬运发电机组



照片 34 爬山虎 (1t) 拖运施工用水



照片 35 皮卡车转运施工用水



照片 36 机械开挖施工便道



照片 37 机械凿施工便道岩石



照片 38 人工铺施工便道碎石



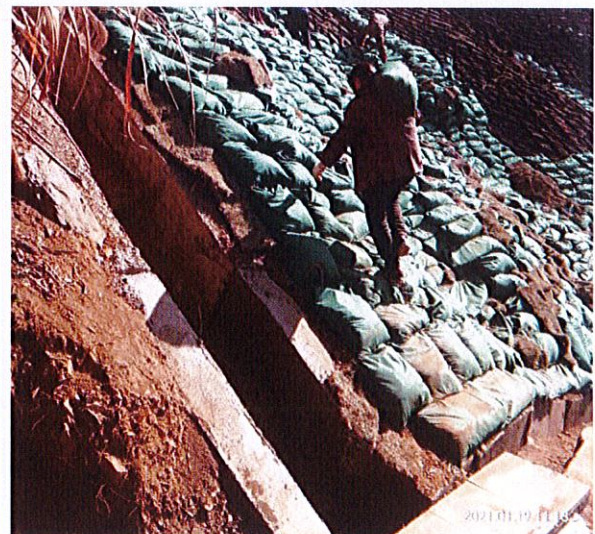
照片 39 人工覆土



照片 40 完成后的坡面覆土



照片 41 人工转运种植土



照片 42 人工堆码植生袋



照片 43 喷射水泥砂浆固化废渣



照片 44 人工搬运植生袋



照片 45 堆码种植槽植生袋



照片 46 种植槽覆土



照片 47 完成后的种植槽



照片 48 完成后的铺设草皮



照片 49 人工点播草籽



照片 50 点播的草籽已发芽



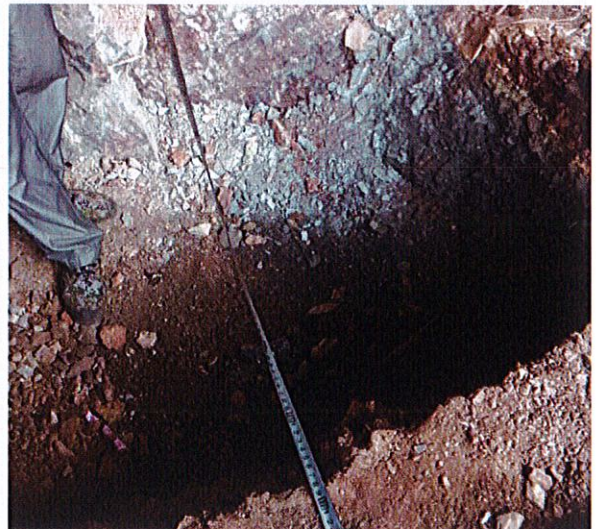
照片 51 种植杉树



照片 52 人工新建马道



照片 53 人工开挖格构梁支承墩基槽土方



照片 54 人工开挖格构梁支承墩基槽石方



照片 55 造格构梁支承墩基础植筋孔



照片 56 格构梁支承墩钢筋制安



照片 57 格构梁支承墩支模



照片 58 格构梁支承墩砼浇筑



照片 59 格构梁钢筋制安



照片 60 格构梁支模



照片 61 格构梁砼浇筑



照片 62 格构梁养护



照片 63 完工后的格构梁



照片 64 人工搬运植生袋



照片 65 格构梁内植生袋堆码



照片 66 完工后的格构梁内植生袋堆码



照片 67 落水管砌筑



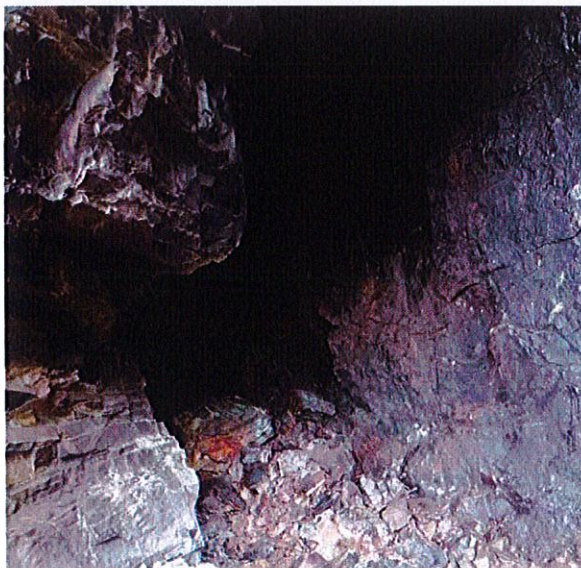
照片 68 落水管水泥砂浆抹面



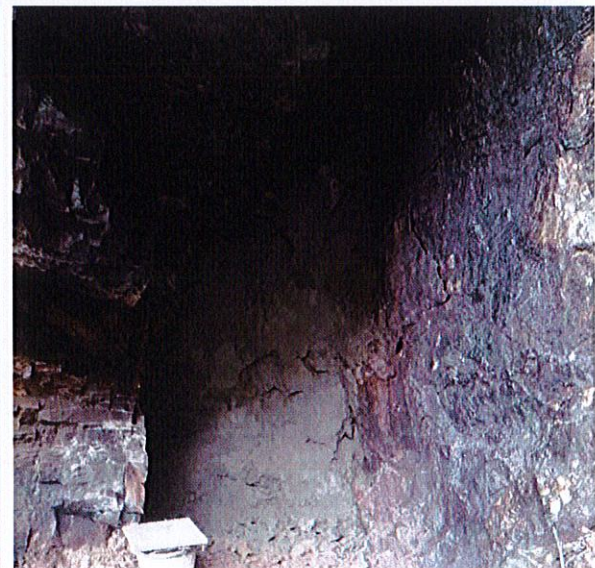
照片 69 铺设过路涵管



照片 70 完工后的集水井



照片 71 矿洞封堵前



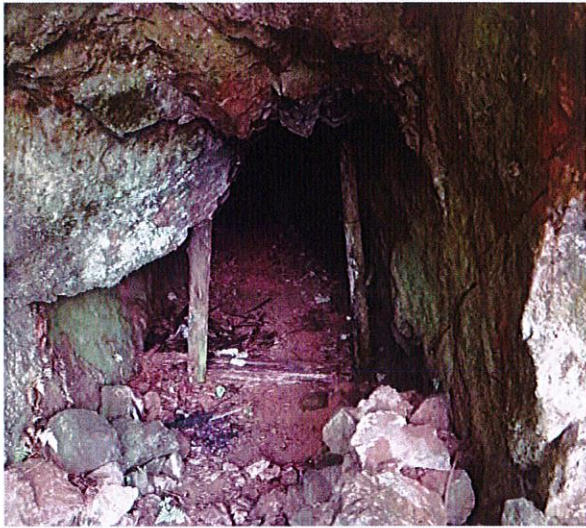
照片 72 矿洞封堵完工后



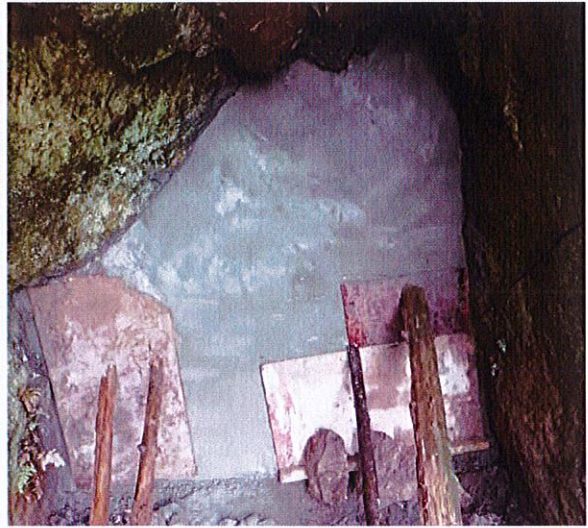
照片 73 矿硐封堵前



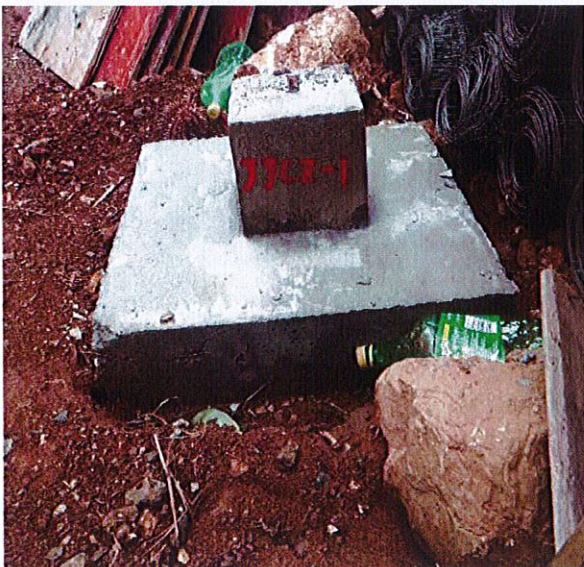
照片 74 矿硐封堵完工后



照片 75 矿硐封堵前



照片 76 矿硐封堵完工后



照片 77 完工后的监测站



照片 78 完工后的监测点



照片 79 消力池完工后



照片 80 消力池防护栏